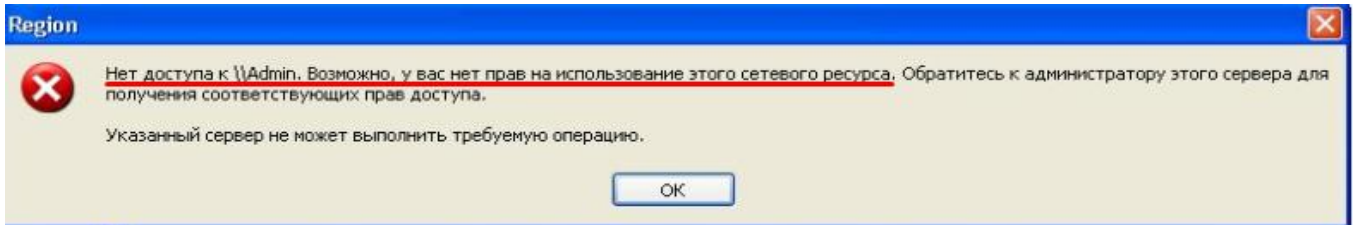


При блокировке компьютером входа в него по сети под управлением Windows 7 Prof 32x и появлении такого сообщения, делаем следующее



Решение:

1. Нажать пуск и нажать выполнить
2. Набрать gpedit.msc
3. Открыть Конфигурация компьютера - Конфигурация Windows-Параметры безопасности - Локальные политики-Параметры безопасности
далее
4. Открыть Сетевая безопасность: уровень проверки подлинности Lan Manager
5. Выбрать из выпадающего меню "Отправлять LM и NTLM - использовать сеансовую NTLMv2-безопасность при согласовании"
6. Перезагрузить Windows, после чего авторизация на windows по сети будет проходить нормально.

Примечание:

Клиенты не могли с Win 7 x32 на Win Server зайти. И еще убрать общий доступ с парольной защитой + шифрование 56 битное а не 128

Спасибо за совет:

Пролетарский Влад:

подготовил: Хаинский Е.В.

Aka_ADM_J